



وزارت جهاد کشاورزی  
سازمان تحقیقات، آموزش و ترویج کشاورزی  
مؤسسه آموزش و ترویج کشاورزی

۴۹۵

# ترویج پیشگیری از شیوع بیماری کرونا در جامعه روستایی و عشایری کشور



**توصیه نامه شماره (۱۶):**  
**اقدامات پیشگیرانه و بهداشتی**  
**برای پرورش دهندگان اسب**

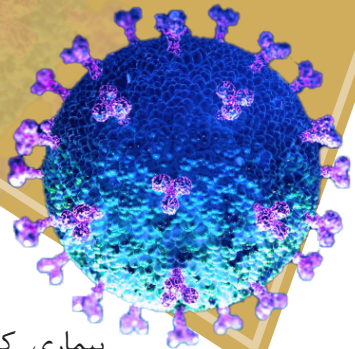


تهیه شده در:

کار گروه ملی ترویج پیشگیری از شیوع بیماری کرونا  
در جامعه روستایی و عشایری کشور

۸ فروردین ماه ۱۳۹۹

ویراست اول



## مقدمه

این راهنما برای پیشگیری و کنترل بیماری کرونا (کووید ۱۹) در مراکز پرورش اسب و باشگاه‌های سوارکاری تهیه شده است. بیماری کرونا (کووید ۱۹) نوعی بیماری ویروسی است که دستگاه تنفسی را تحت تأثیر قرار می‌دهد و علائمی مشابه سرماخوردگی ایجاد می‌کند. علائم بیماری ویروسی کرونا شامل تب، اختلالات تنفسی و سرفه خشک است که می‌تواند با آبریزش بینی، سرگیجه، سردرد، گلودرد و بدن درد نیز همراه باشد و تا چند روز به طول انجامد.

◆ شواهد نشان می‌دهد که حیوانات منشأ یا واسطه این بیماری ویروسی هستند.

◆ از سال ۲۰۱۰ تاکنون، برخی کشورهای اروپایی و کشورهای ژاپن و آمریکا ابتلای اسب‌های بالغ به انواع دیگری از ویروس کرونا را گزارش دادند. ولی در مورد انتقال ویروس جدید کرونا (کووید ۱۹) به اسب هنوز گزارشی منتشر نشده است.

◆ سلامتی شما و اسب‌تان در اولویت قرار دارد. رعایت اقدامات بهداشتی نقش مهمی در پیشگیری از شیوع این بیماری خطرناک دارد.



## توصیه های لازم در مراکز پرورش اسب و باشگاه های سوار کاری

◆ مرتب دست های خود را با آب و صابون (ترجیحاً صابون مایع) بشوید، یا از مواد مناسبی نظیر ضدعفونی کننده های الکلی برای ضدعفونی دست های خود استفاده کنید.

◆ فاصله حداقل ۱/۵ متر را با دیگران حفظ کنید. اگر فاصله مناسب را رعایت نکنید، ممکن است قطرات سرفه و عطسه فرد آلوده به ویروس از راه تنفس وارد بدن شما شوند.

◆ از دست زدن به چشم، بینی و دهان خودداری کنید. دست بر اثر تماس با سطوح آلوده ممکن است حاوی ویروس باشد.

◆ هنگام عطسه یا سرفه دهان و بینی خود را با دستمال کاغذی و در صورت عدم دسترسی با آرنج تان بپوشانید. سپس بلافاصله دستمال را در سطل زباله دردار بیندازید.

◆ اگر تب، سرفه یا دشواری در تنفس داشتید، به پزشک مراجعه کنید. در صورت داشتن علائم بیماری کرونا، از حضور در مراکز پرورش اسب و باشگاه های سوار کاری پرهیز نمایید و در خانه بمانید.

◆ از تماس نزدیک با افراد دارای علائم بیماری کرونا، از قبیل تب یا سرفه، خودداری کنید.



◆ در هنگام کار، از لباس کار مناسب قابل شستشو، ماسک، چکمه و دستکش مناسب استفاده نمایید.

◆ در استفاده از ماسک، اطمینان داشته باشید که صورت و دهان شما را کاملاً پوشانده باشد. حین کار از دست زدن به ماسک خودداری کنید. بعد از یک بار استفاده، ماسک یکبار مصرف، آن را در کیسه پلاستیکی بیندازید، گره بزنید و در سطل زباله در دار بیندازید. سپس دست هایتان را به طور کامل بشویید.

◆ از انداختن آب دهان در مکان‌های عمومی جداً پرهیز کنید.

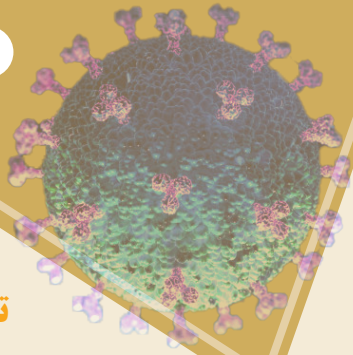
◆ از غذا خوردن در بوفه و رستوران‌ها در مراکز پرورش اسب و باشگاه‌های سوارکاری خودداری کنید و فقط غذاهایی را بخورید که خوب پخته شده باشند. ترجیحاً از ظروف یک بار مصرف برای صرف غذا استفاده نمایید.

◆ نظافت اتاق پرسنل و کارگران در مراکز پرورش اسب و باشگاه‌های سوارکاری باید کاملاً رعایت شود. ضدعفونی و گندزدایی سطوح در معرض تماس با دقت و به طور مرتب انجام شود.

◆ پرسنل شبانه روزی در مراکز پرورش اسب و باشگاه‌های سوارکاری می‌بایست صرفاً از وسایل شخصی استفاده نمایند.

◆ شستشو و گندزدایی روزانه لباس کار کارکنان مسئول نظافت و مهترها انجام شود.

◆ از انتقال لباس کار و چکمه به داخل محل سکونت به شدت پرهیز شود.



## توصیه‌های لازم برای کاهش عوامل ابتلا

- ◆ عدم برگزاری فعالیت‌های آموزشی و مسابقات سوارکاری تا زمان رفع خطر شیوع بیماری کرونا
- ◆ نصب تابلوهای آموزشی نحوه پیشگیری از انتقال بیماری‌های تنفسی به تعداد کافی در محل
- ◆ نصب ظروف حاوی مواد ضدعفونی‌کننده دست با پایه نگهدارنده به تعداد کافی در مکان‌های ضروری
- ◆ تهویه مناسب و مطلوب، جداسازی فضاها با رعایت فاصله حداقل یک متر از اسب‌های بیمار یا مشکوک
- ◆ ضدعفونی مرتب سطوح دارای تماس مشترک شامل دیوار، کف، درها، دستگیره درها، شیرآلات، نرده‌ها، کلید و پریشا، وسایل عمومی و نظایر آن
- ◆ هنگام گندزدایی و نظافت، سالن‌ها و اصطبل‌ها باید خالی از اسب باشند و درها و پنجره‌ها باز گذاشته شوند و تهویه هواکش‌ها نیز روشن باشند.



◆ دفع پسماندها باید در سطل های دردار پدالی صورت پذیرد. جمع آوری پسماندها در کیسه های پلاستیکی محکم بدون درز و نشت در دستور کار قرار گیرد.

◆ قبل و بعد از تماس با خوراک و کنسانتره، حتماً دست های خود را بشویید.

◆ سطل، دستمال ها و وسائل نظافت و گندزدایی سرویس های بهداشتی باید مجزا باشد.

◆ از تماس مستقیم و سفر با اسب بیمار جداً خودداری کنید.

◆ تدارک وسایل بهداشتی اختصاصی برای اسب ها ضروری است.

◆ از تردهای غیر ضروری کارگران جلوگیری شود.

◆ تماس افراد با یکدیگر در محل اسب داری تا حد ممکن محدود شود.

◆ زین و یراق و همچنین ملزومات دیگر اسب ها در هر بار استفاده به طور کامل ضد عفونی شوند.

◆ قبل و بعد از جابه جایی مواد مصرفی وارده به باشگاه، مثل

مکمل های خوراکی و داروها، باید کارگران دست های خود را شسته و ضد عفونی کنند.

◆ جایگاه نگهداری اسب ها هر روز گندزدایی شود و

کارگران از دست زدن به درها و دیوارهای اصطبل بدون

دستکش خودداری نمایند.





۷

◆ تا جایی که امکان دارد

از ترشحات دهان و بینی اسب‌ها  
به دور باشید. هنگام کار با اسب‌ها از  
ماسک و دستکش مناسب استفاده کنید.

◆ ویروس کرونا می‌تواند در مدفوع و ادرار هم

زنده بماند. بنابراین در هنگام پاک‌سازی اصطبل‌ها رعایت موارد بهداشتی  
الزامی است.

◆ در صورتی که افراد مختلفی از اسب‌ها استفاده می‌کنند، باید در

هر بار سواری، بدن اسب و به ویژه زین و یراق کاملاً ضدعفونی شود.



## منابع

سازمان دامپزشکی کشور (۱۳۹۸). مصوبات ۱۱ گانه اقدامات بهداشتی و پیشگیری مخاطرات در اماکن دامی و مراکز عرضه جهت پیشگیری از هرگونه مخاطره بهداشتی از جمله کرونا به مصرف کنندگان. تهران، سازمان دامپزشکی کشور.

<https://www.ivo.ir/?siteid=1&pagid=129&newsview=250197>

وزارت بهداشت، درمان و آموزش پزشکی. (۱۳۹۸). مجموعه راهنماهای کنترل محیطی برای مقابله با کوید۱۹ (کرونا ویروس). برگرفته در تاریخ ۱۳۹۸/۱۲/۲۴ از:

<http://behdasht.gov.ir/uploads/protocol.pdf>

The World Health Organization. (2020). Coronavirus disease (covid-2019), situation reports. Retrieved from Geneva: <https://www.who.int/emergencies/diseases/novel-coronavirus-2019/situation-reports/>

The World Organisation for Animal Health (OIE). (2020). Questions and Answers on the 2019 Coronavirus Disease (COVID-19). The World Organisation for Animal Health (OIE). Accessed 13 March 2020, Available online: <https://www.oie.int/en/scientific-expertise/specific-information-and-recommendations/questions-and-answers-on-2019-novel-coronavirus>.



**عنوان:** توصیه های ترویج پیشگیری از شیوع بیماری کرونا در جامعه روستایی و عشایری کشور، راهنمای شماره ۱۶: اقدامات پیشگیرانه و بهداشتی برای پرورش دهندگان اسب  
**پدید آورندگان:** حسین منافی رائی، جمشید پیشکار و ابراهیم جعفری  
**ویراستاران:** اسماعیل کرمی دهکردی و سید کریم موسوی  
**مدیر داخلی:** شیوا پارسنیک

**تهیه شده در:** کارگروه ملی ترویج پیشگیری از شیوع بیماری کرونا در جامعه روستایی و عشایری کشور  
**طراحی و آماده سازی:** دفتر شبکه دانش و رسانه های ترویجی  
**ناظر کیفی:** علی رضا سیداسحق  
**ناشر:** نشر آموزش کشاورزی، مؤسسه آموزش و ترویج کشاورزی  
**صفحه آرا:** سبا سادات کرمانی پوربقایی  
**شمارگان:** محدود

**نوبت چاپ:** اول، ۱۳۹۹

**قیمت:** رایگان

**مسئولیت درستی مطالب با نویسندگان است.**

برای غنا بخشیدن به محتوای آئین نامه لطفا نظرات، انتقادات و پیشنهادات خود را از طریق شماره تلفن و دورنگار بشرح زیر با ما در میان بگذارید. شماره تماس ۲-۶۶۴۳۰۴۴۱ و دورنگار ۶۶۴۳۰۴۴۵

شماره ثبت در مرکز فن آوری اطلاعات و اطلاع رسانی کشاورزی ۱۸-۹۸ به تاریخ ۹۸/۱۲/۲۷ است.

نشانی: تهران، خیابان آزادی، بین نواب و رودکی، پلاک ۲۰۵، مؤسسه آموزش و ترویج کشاورزی، طبقه ۱۲  
تلفن: ۶۶۴۳۰۴۶۵ | تلفکس: ۶۶۴۳۰۴۶۴ | کد پستی: ۱۴۵۷۸۹۶۶۸